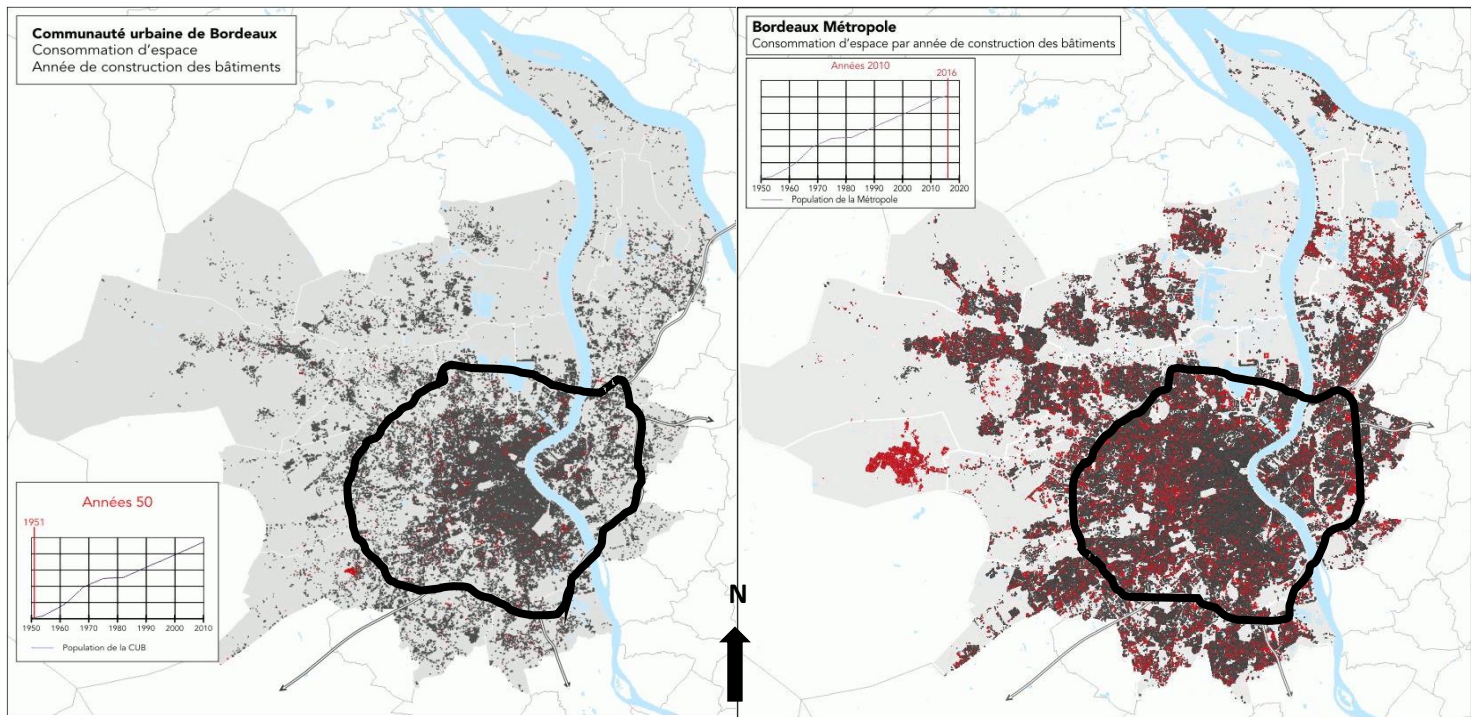


## Etude de cas : le tramway, une réponse à l'évolution de l'aire urbaine bordelaise.

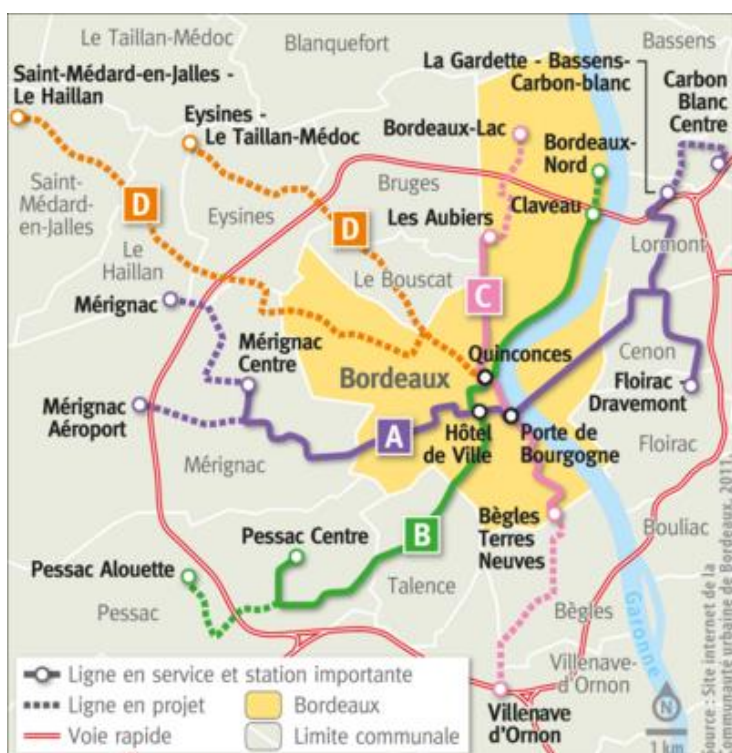


Document 1 : Evolution de la tache urbaine bordelaise, 1950-2016, <http://www.aurba.org>

### Document 2 : Etalement urbain, le casse-tête.

« (...) L'étalement urbain a commencé il y a une trentaine d'années en raison de plusieurs effets conjugués : l'augmentation du parc automobile, le travail des femmes, l'aspiration à la propriété et à la maison individuelle avec jardin, l'envie d'espace intérieur et extérieur (...). Dans l'enquête menée par A'urba auprès de ménages périurbains, les personnes interrogées mettent en avant un « choix de vie ». Priorité est donnée au calme et à la proximité de la campagne ou de la plage. (...) Mais ces mêmes personnes reconnaissent que si elles avaient pu, elles seraient restées dans le périmètre de la CUB (aujourd'hui Bordeaux métropole), indiquent les enquêteurs. Trajets plus longs, difficultés pour faire garder les enfants, éloignement des lycées, ... [D'autant plus que] 65 % des emplois de la Gironde demeurent sur la CUB. D'où des flux migratoires quotidiens. (...) ».

<http://www.sudouest.fr/2011/03/25/etalement-urbain-le-casse-tete>



Document 3 : Plan du tramway bordelais en 2015

#### **Document 4 : Pourquoi le tramway ?**

« Les réponses apportées au besoin de mobilité des personnes depuis un demi-siècle ont transformé l'organisation et le fonctionnement des villes. Le " tout automobile ", conquête de l'après guerre, a été à la fois la cause et la conséquence de cette évolution. Face aux problèmes que cela a amené, aux effets sur l'environnement, à la pollution et aux conséquences économiques et sociales, il n'est aujourd'hui une agglomération qui ne se pose la question d'une nouvelle organisation des déplacements (...). La raison tient essentiellement à ce que le tramway n'est pas simplement un moyen de déplacement mais un outil de transformation de la ville. (...) En ce sens le tramway est l'antidote parfait du « tout automobile » : il redonne de l'espace aux piétons et aux vélos, il permet aux personnes de se rencontrer là où la voiture les isolait, il est suffisamment attractif pour favoriser la densification là où la voiture faisait fuir les habitants (...). »

<http://www.sudouest.fr/2011/01/28>, JEAN MARIEU Géographe.

#### **Questions**

##### **Document 1 :**

1. Entre 1950 et aujourd'hui, comment a évolué la tâche urbaine bordelaise ?

##### **Documents 1 et 2 :**

2. Comment appelle-t-on ce phénomène ?

3. Définir « un ménage périurbain ». (Lieu de vie, lieu de travail...)

4. Souligner dans le texte les avantages et les inconvénients de vivre hors du périmètre de Bordeaux métropole ?

##### **Document 3**

5- Avant 2015, où se situaient principalement les lignes de tramway existantes ?

6. Quel était l'objectif des lignes en projet en 2015 ?

##### **Documents 2 et 4 :**

7. Pourquoi a-t-on décidé d'aménager des lignes de tramway dans l'agglomération bordelaise ?

##### **D'après tes connaissances et l'actualité**

8. Citer deux autres moyens de locomotion évoqués, en 2021, comme des projets possibles pour l'aire urbaine de Bordeaux.